

Wizualizacja pierwsze Uruchomienie- APEX

Wstęp

Po prawidłowym podłączeniu serwera XP3 do modułów IUVO można rozpocząć tworzenie wizualizacji. Tworzenie wizualizacji odbywa się w programie APEX.

Instalacja programu APEX i DRIVERÓW

Link do programu: www.iuvo.it/download/apex.zip

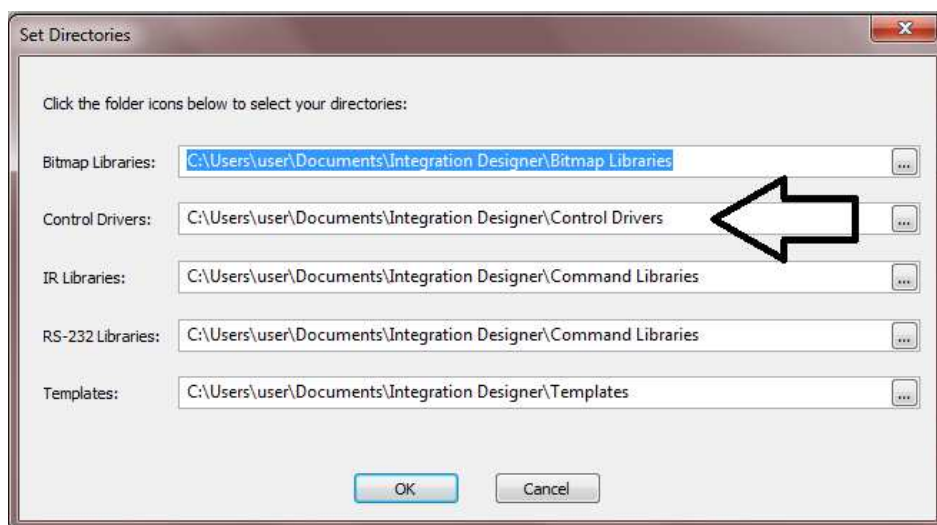
Po instalacji oprogramowania należy pobrać **IUVO DRIVER**

Link do drivera: www.iuvo.it/download/driver.zip

Drivery, należy przekopiować do katalogu:

<C:\Users\user\Documents\Integration Designer\Control Drivers>

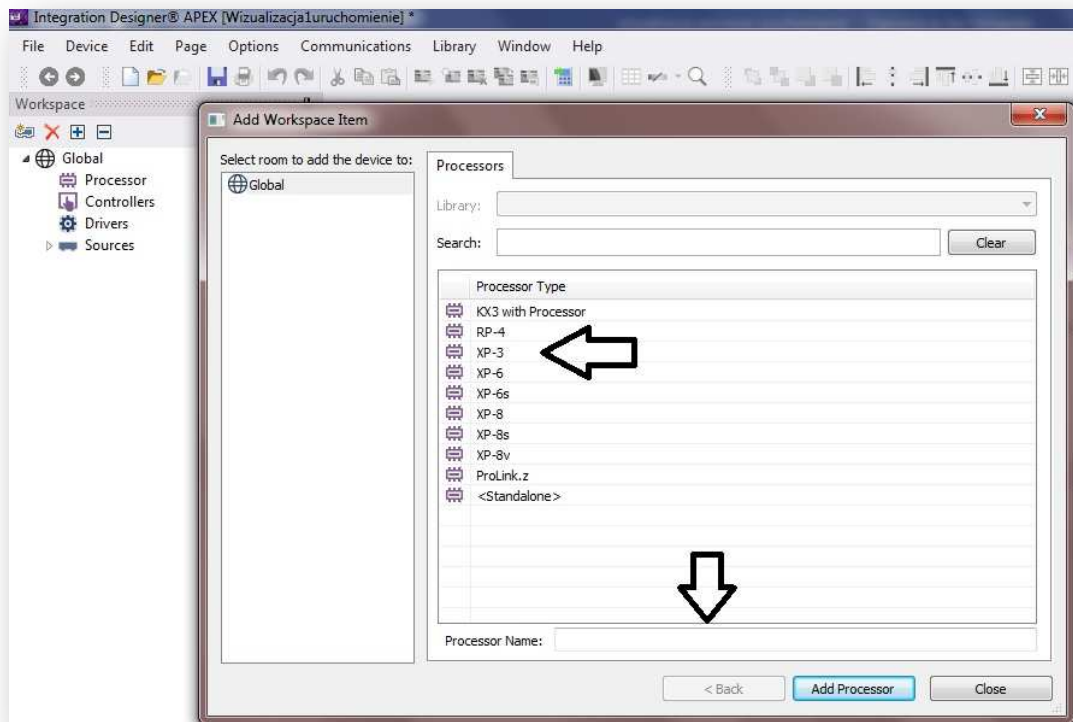
Jest to katalog domyślny, ustalony podczas instalacji programu APEX. W celu zmiany katalogu z driverami należy wejść w opcje: *Options*-> *SetDirectories...*



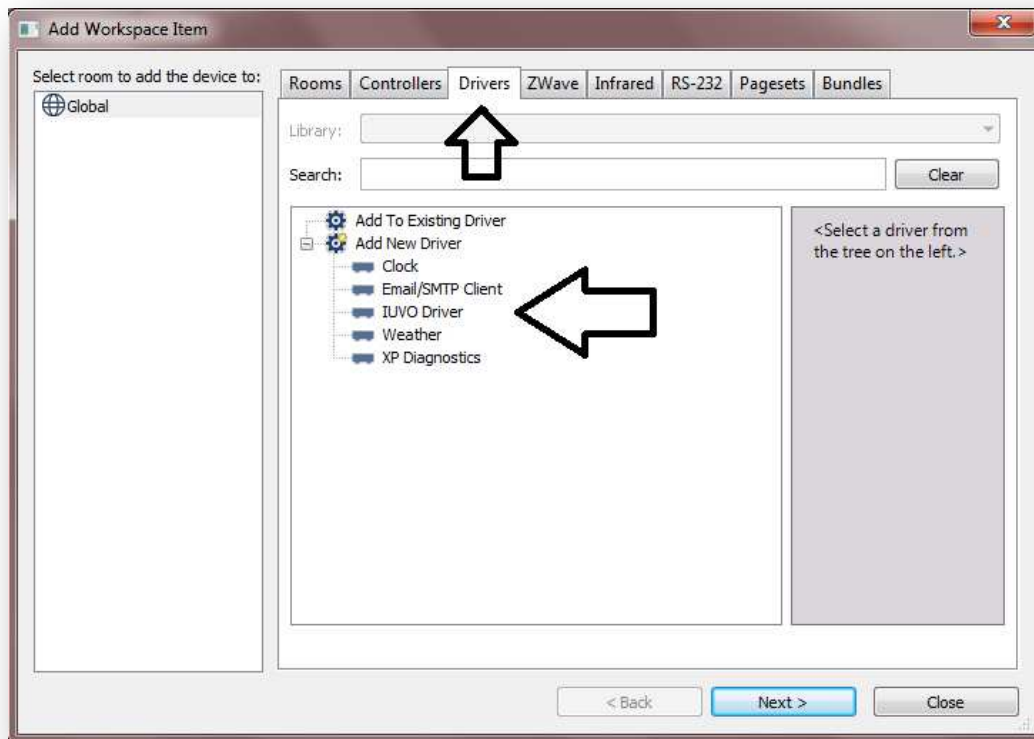
Pierwszy projekt

W celu stworzenia pierwszego projektu należy wybrać **File->New**. Po nadaniu nazwy serwerowi, należy zapisać projekt na dysku.

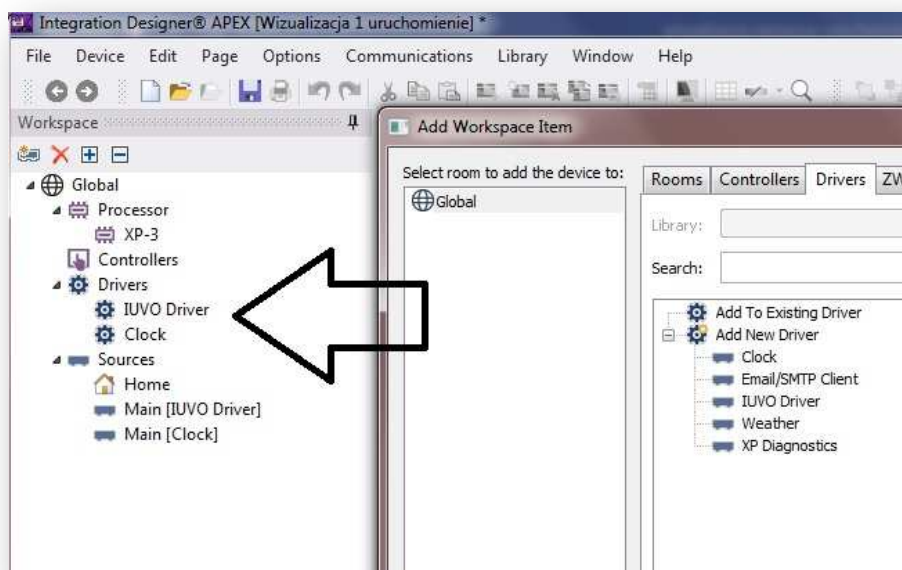
Krok 1: Wybór serwera oraz nadanie nazwy serwerowi



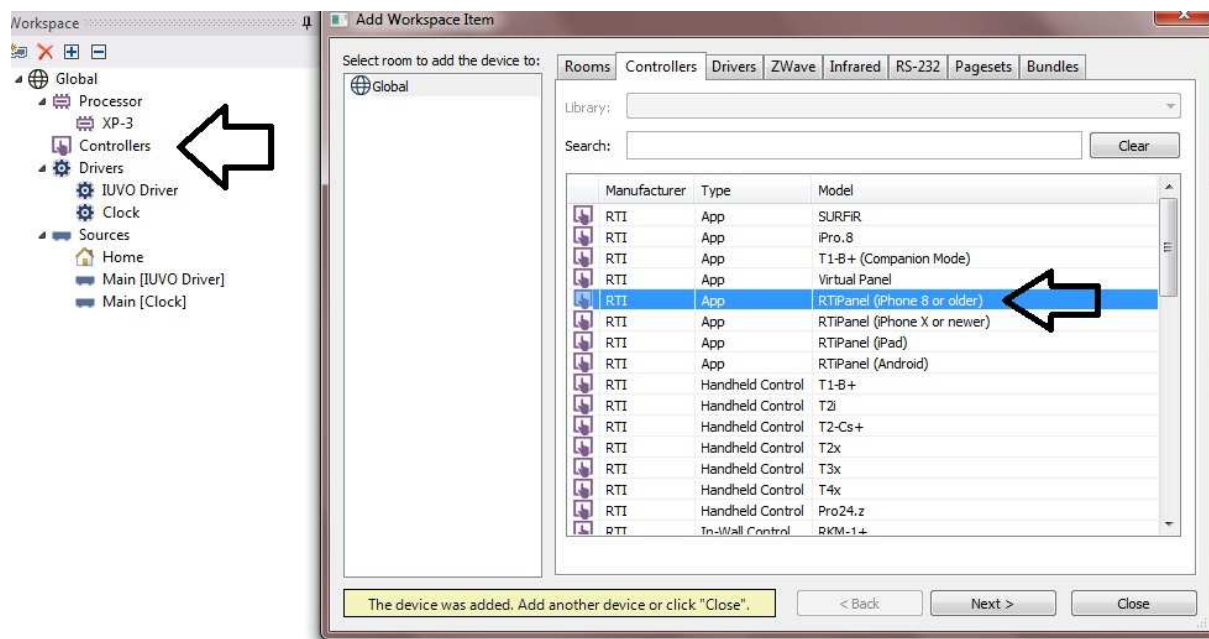
Krok 2: Dodanie driverów do projektu.



Jeżeli drivery zostały dodane poprawnie powinny się pojawić w oknie **Workspace**



Krok 3: Po prawidłowym dodaniu driverów do projektu należy dodać kontrolery. Kontrolery są to urządzenia, które będą sterowały systemem IUVO. Kontrolerem może być telefon (ANDROID, IoS), tablet (ANDROID, IoS), komputer PC. Po kliknięciu prawym przyciskiem myszy w **Controlles** należy wybrać kontroler i nadać mu nazwę.



Jeżeli kontroler został prawidłowo dodany, powinien pojawić się w drzewie projektu

