

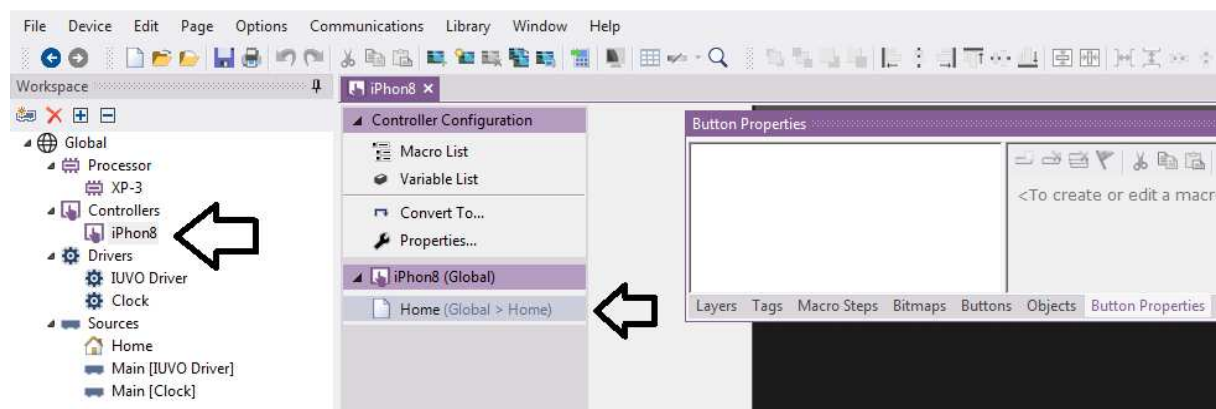
# Wizualizacja Przypisanie akcji do komponentu

## Wstęp

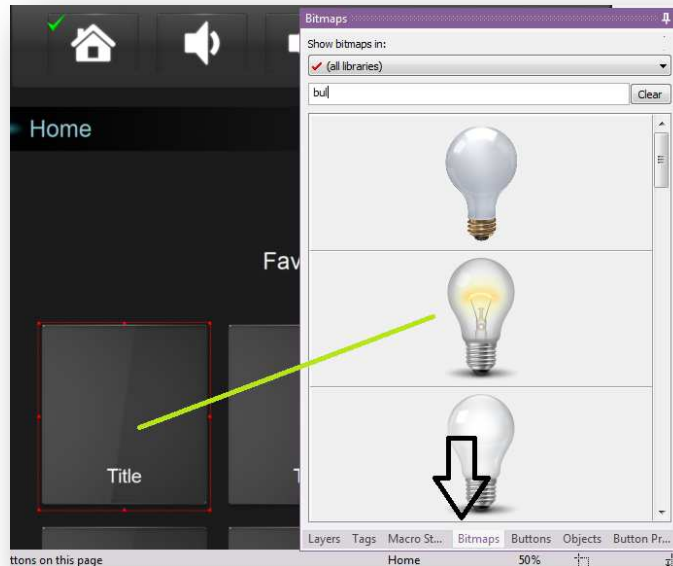
Do każdego komponentu na wizualizacji można przypisać akcję. Akcja może być prosta w postaci jednego rozkazu lub złożona z kilku rozkazów. Akcja może być również warunkowa.

## Dodanie akcji:

**Krok 1:** Wybierz kontroler (telefon, tablet, komputer PC). Na rysunku poniżej jest to telefon.



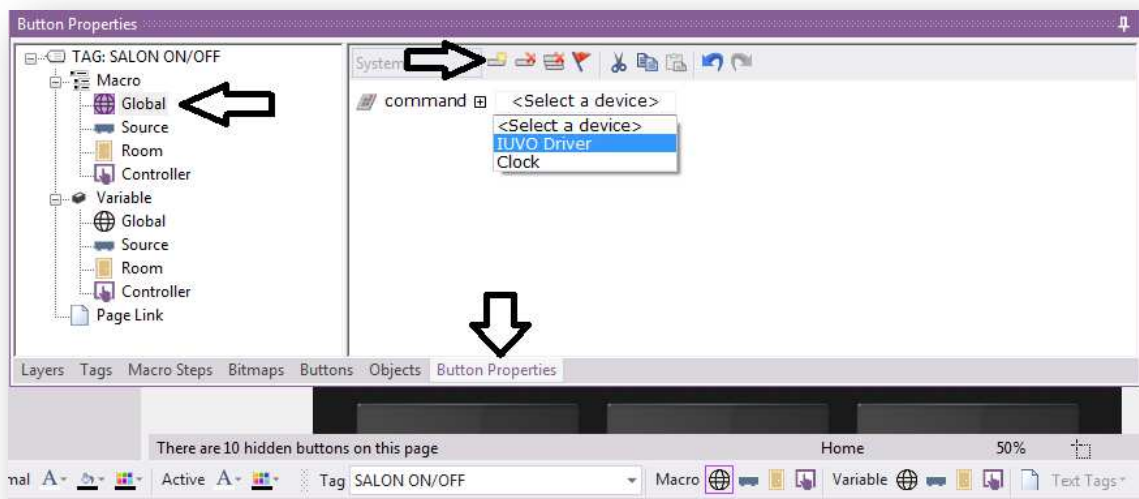
**Krok 2:** Następnie należy wybrać ikonę którą chce się umieścić na przycisku. Po wyborze ikony, należy ją „przeciągnąć” na przycisk.



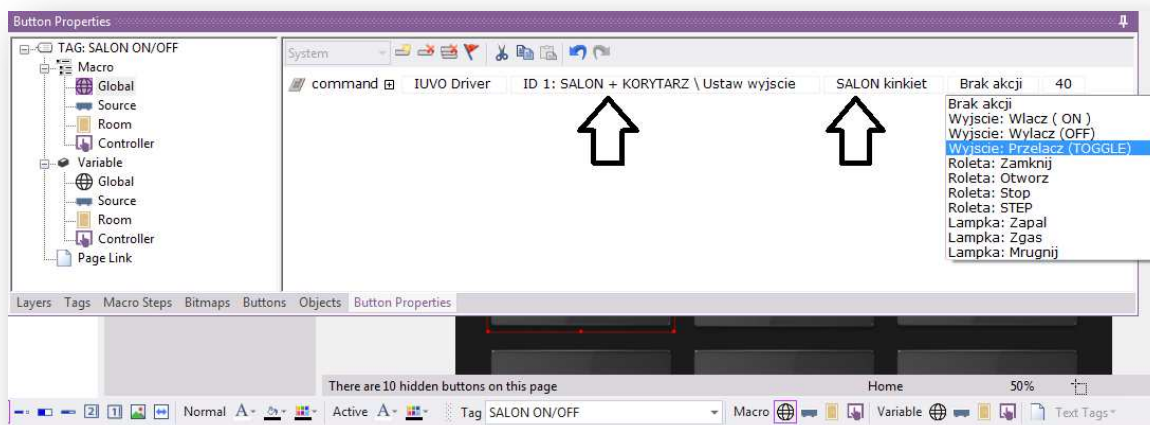
**Krok 3:** Należy zaznaczyć przycisk i nadać nazwę TAGowi. Po nadaniu nazwy należy przejść do zakładki **ButtonProperties**



**Krok 4:** Przypisanie akcji do TAG'u Salon On/Off. Po przejściu do zakładki Button Properties, należy skonfigurować akcję



**Krok 5:** Wybrać moduł, wyjście oraz akcję. Moduł pierwszy, wyjście 4, akcja przelącz.



**Krok 6:** Stan wyjścia na przycisku. Jeżeli wyjście jest załączone to ikona zostanie podświetlona. Feedback od stanu zmiennej.

