

Pierwsze uruchomienie Programu IUVO Expert

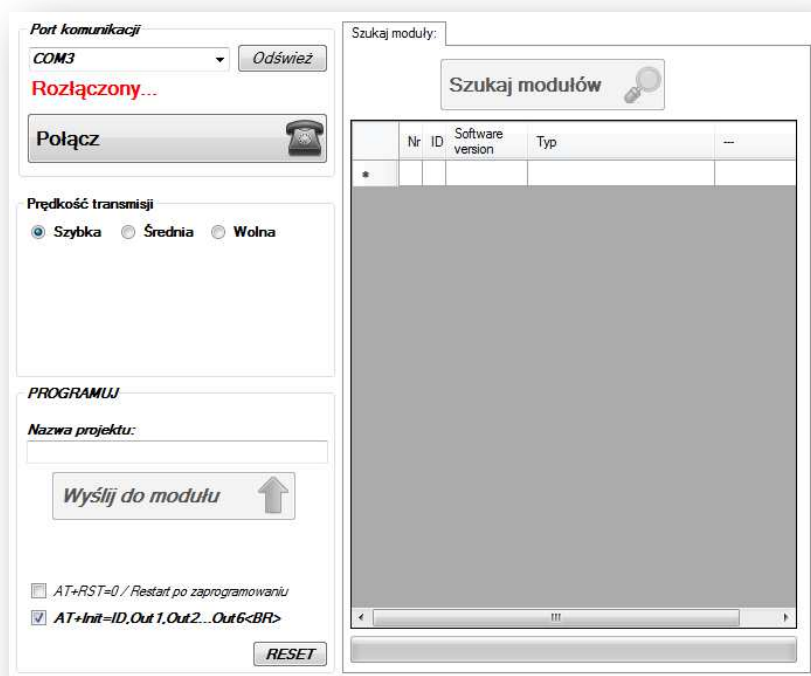
Wstęp

Program IUVO Expert służy do konfiguracji sterowników IUVO. Do prawidłowej pracy programu potrzebny jest: .NET Framework 4. (<https://www.microsoft.com/pl-pl/download/details.aspx?id=17851>).

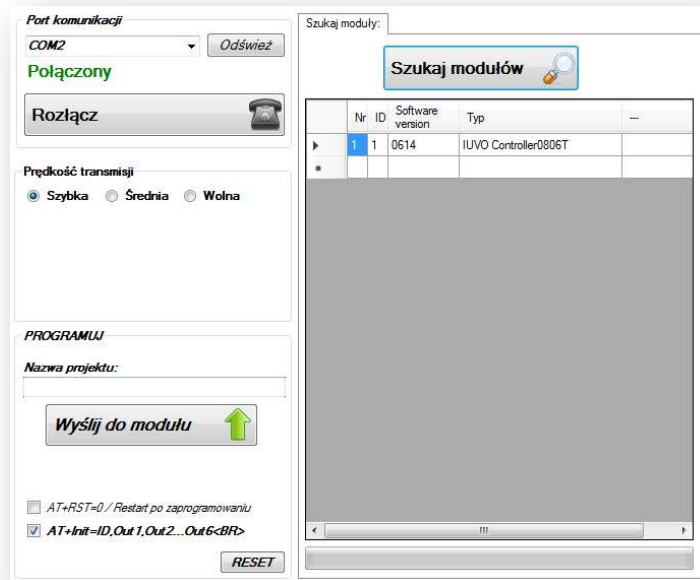
Najnowszą wersję programu IUVO Expert, należy pobrać ze strony producenta: (www.iuvo.it/download/iuvoexpert.zip).

Pierwsze uruchomienie

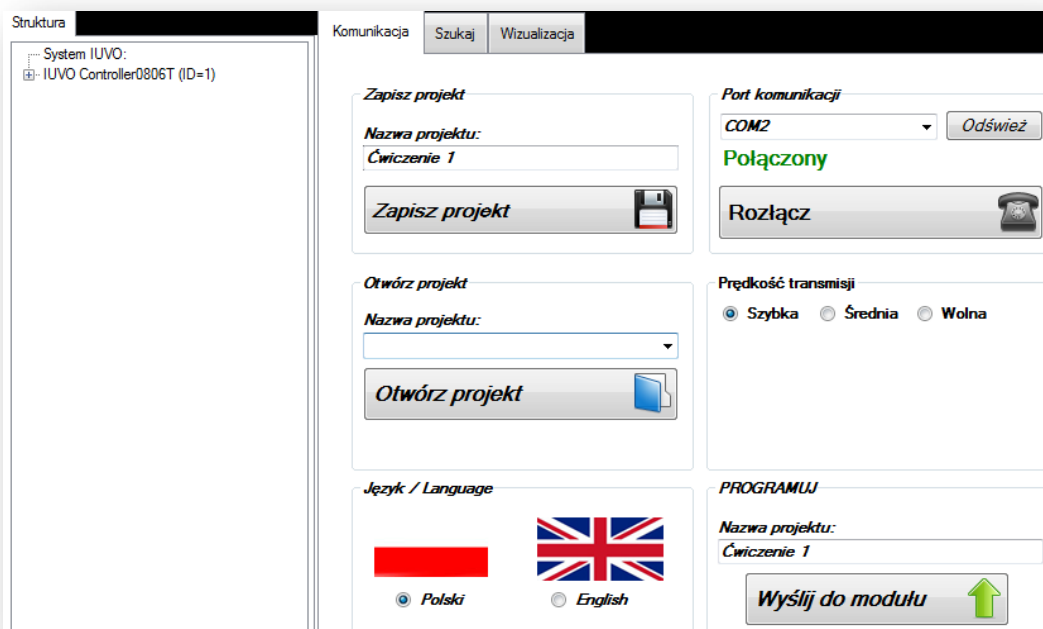
Po poprawnym podłączeniu modułu do portu RS232 w komputerze, należy uruchomić program IUVO Expert. Następnie należy przejść do zakładki **komunikacja**, wybrać port RS232 pod który jest podłączony moduł IUVO i nacisnąć przycisk Połącz



Po naciśnięciu przycisku **Szukaj modułów**, program IUVO Exprt powinien znaleźć, wszystkie moduły. Adresy ID modułów zostają nadane na stałe, nie są edytowalne. Moduł najbliższej komputera PC otrzymuje adres 1, kolejny 2... itd



Następnie należy nadać nazwę dla projektu i zapisać go na dysku. Po naciśnięciu przycisku **Zapisz projekt**, projekt zostanie zapisany na dysku w katalogu projekty.



Naciśnięcie przycisku **Wyślij do modułu** spowoduje wysłanie projektu do sterowników IUVO. Po konfiguracji, funkcji należy nacisnąć **ikonę dyskietki**. Spowoduje to zapisanie danych do pamięci RAM. Nie na dysku! Zapisanie projektu na dysku nastąpi po przejściu do zakładki **Komunikacja** i naciśnięciu przycisku **Zapisz projekt**.

