

# IUVO Expert

## Konfiguracja sterowników poprzez protokół TCP/IP

### Wstęp

Sterowniki IUVO, można konfigurować za pomocą kabla USB/RS232 lub za pomocą protokołu TCP/IP. Przy komunikacji TCP/IP konieczne jest zastosowanie serwera XP3. Wówczas system może być konfigurowany, poprzez sieć lokalną lub zdalnie poprzez sieć Internet.

### Schemat połączeń

Do konfiguracji poprzez sieć Ethernet, należy zastosować serwer XP3 (RTI). Port serwera XP3, podłączony jest do portu 0 sterownika IUVO.



*Rys. 1. Schemat podłączenia sterownika IUVO oraz serwera XP3*

## Konfiguracja połączenia

Komunikacja TCP/IP jest dostępna od wersji programu IUVO Expert 2.34 oraz od wersji IUVO Driver powyżej 1.93.

Najnowszą wersję programu oraz drivera można pobrać ze strony producenta:

*Program IUVO Expert*

[www.iuvo.it/download/iuvoexpert.zip](http://www.iuvo.it/download/iuvoexpert.zip)

*IUVO Driver*

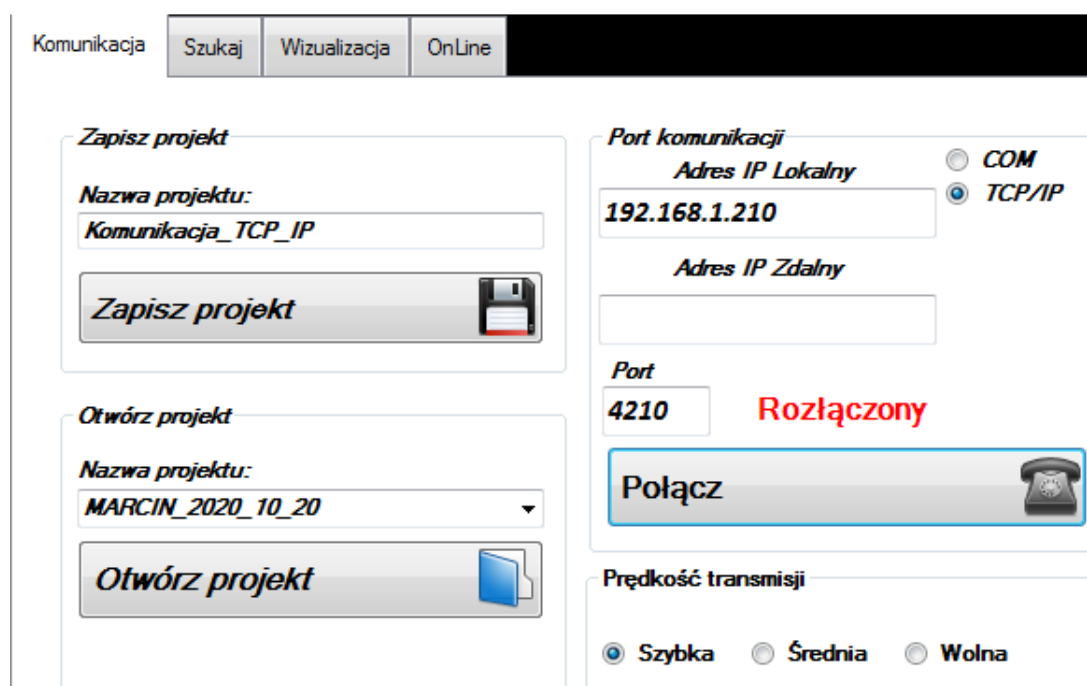
[www.iuvo.it/download/IUVODriver.rtidriver](http://www.iuvo.it/download/IUVODriver.rtidriver)

Aktualizacja, dodanie drivera IUVO

[www.iuvo.it/download/projekty/dodanie-i-konfiguracja-drivera-iuvo.pdf](http://www.iuvo.it/download/projekty/dodanie-i-konfiguracja-drivera-iuvo.pdf)

Jeżeli oprogramowanie i driver są zaktualizowane, należy uruchomić program IUVO Expert i przejść do zakładki:

**Komunikacja -> Port komunikacji: TCP/IP**

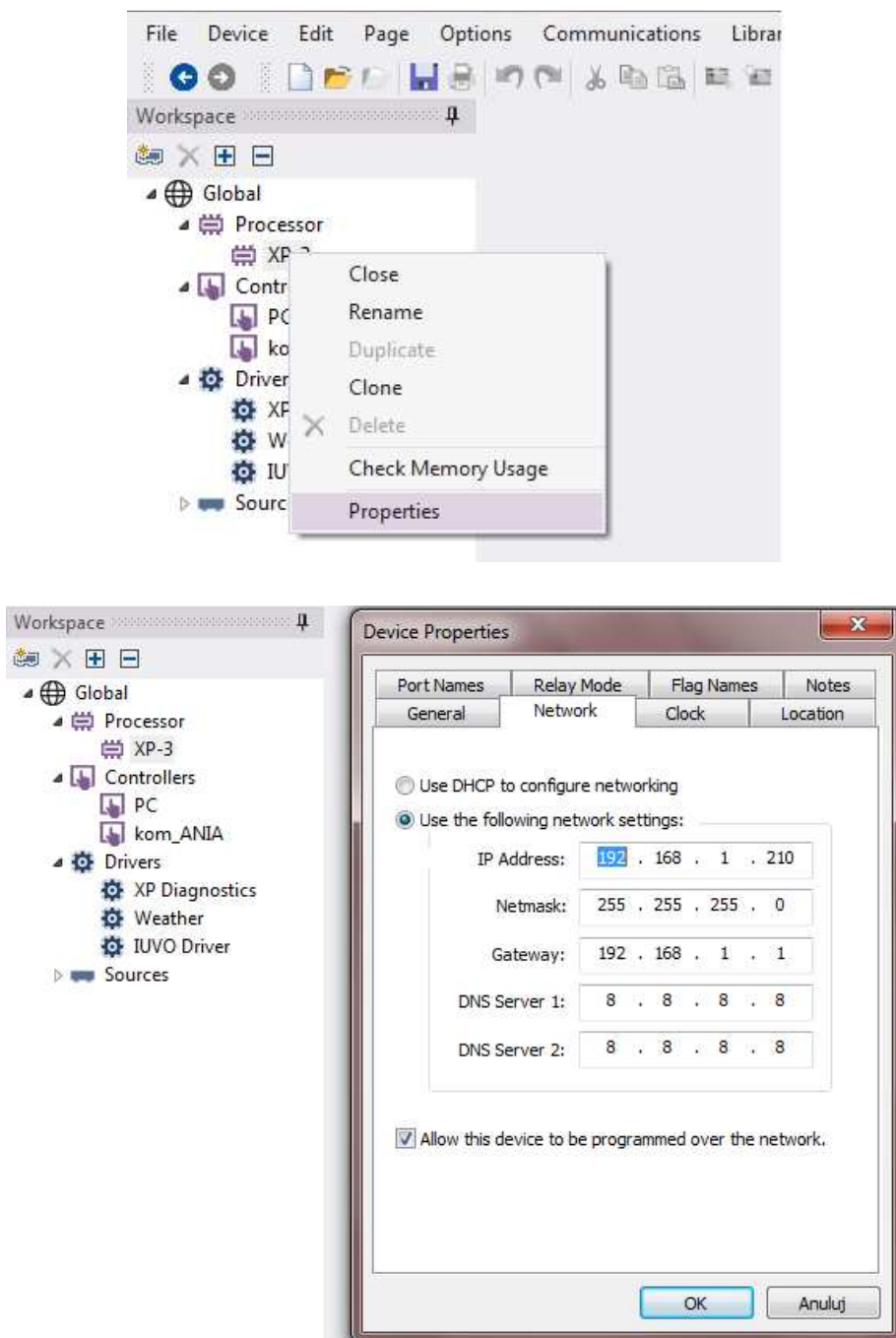


The screenshot shows the 'Komunikacja' (Communication) tab in the IUVO Expert software. The interface is divided into several sections:

- Navigation:** 'Szukaj', 'Wizualizacja', 'OnLine' buttons.
- Zapisz projekt (Save project):** A text field for 'Nazwa projektu:' containing 'Komunikacja\_TCP\_IP' and a 'Zapisz projekt' button with a floppy disk icon.
- Otwórz projekt (Open project):** A dropdown menu for 'Nazwa projektu:' showing 'MARCIN\_2020\_10\_20' and an 'Otwórz projekt' button with a folder icon.
- Port komunikacji (Communication port):** Radio buttons for 'COM' and 'TCP/IP' (selected). Below are fields for 'Adres IP Lokalny' (192.168.1.210) and 'Adres IP Zdalny'.
- Port:** A field showing '4210' and a red status indicator 'Rozłączony' (Disconnected).
- Prędkość transmisji (Transmission speed):** Radio buttons for 'Szybka' (selected), 'Średnia', and 'Wolna'.
- Buttons:** A large 'Połącz' (Connect) button with a telephone handset icon.

Rys. 2. Konfiguracja połączenia TCP/IP.

**Adres IP lokalne**, to adres serwera XP3 w sieci lokalnej. Adres serwera powinien być ustawiony na statyczny. Adres serwera ustawia się w programie APEX, po kliknięciu prawym przyciskiem na XP3, należy przejść do zakładki Properties



Rys. 3. Konfiguracja staycznego adresu IP serwera XP3.

Konfiguracja odbywa się tylko raz, następnie adres IP zostaje zapamiętany w projekcie.

## Zdalna konfiguracja systemu, poprzez sieć INTERNET

Jeżeli system ma być konfigurowany zdalnie, poprzez sieć Internet. Należy w polu **Adres IP Zdalny**, wpisać publiczny stały adres IP. Natomiast w routerze należy zrobić przekierowania portów na serwer XP3. Muszą być przekierowane dwa porty na adres lokalny serwera XP3. Jeden port odpowiada za komunikację z programem IUVO Expert, drugi port odpowiada za komunikację z wizualizacją na telefonach komórkowych.

### Przekierowanie portów

Skonfigurowanie przekierowanych portów umożliwi komputerom zewnętrznym dostęp do usługi WWW, usługi FTP lub innych usług dostępnych w sieci LAN.

- **Adres IP:** Wyznacz komputer w sieci LAN, który będzie udostępniał usługi.
- **Port sieci LAN/WAN:** Port komputerowy serwera wirtualnego, z zakresu 1–65535.
- **Protokół:** Protokoły stosowane przez usługi.
- **Uwaga:** Ustawienia zaczną obowiązywać dopiero po kliknięciu przycisku "Zastosuj".

#### Lista przekierowanych portów

Nazwa	Port WAN	Adres IP LAN	Port LAN	Protokół	Stan sieci	Opcje
IUVO	4110-4110	192.168.1.210	4110-4110	TCP/UDP	Włącz	<a href="#">Edytuj</a> <a href="#">Usuń</a>
IUVO Expert	4210-4210	192.168.1.210	4210-4210	TCP/UDP	Włącz	<a href="#">Edytuj</a> <a href="#">Usuń</a>

Rys. 4. Konfiguracja routera, przekierowanie portów

Program IUVO Expert sam rozpoznaje czy pracuje w sieci lokalnej czy sieci Internet.