

Dodanie licencji do serwera RTI- XP3

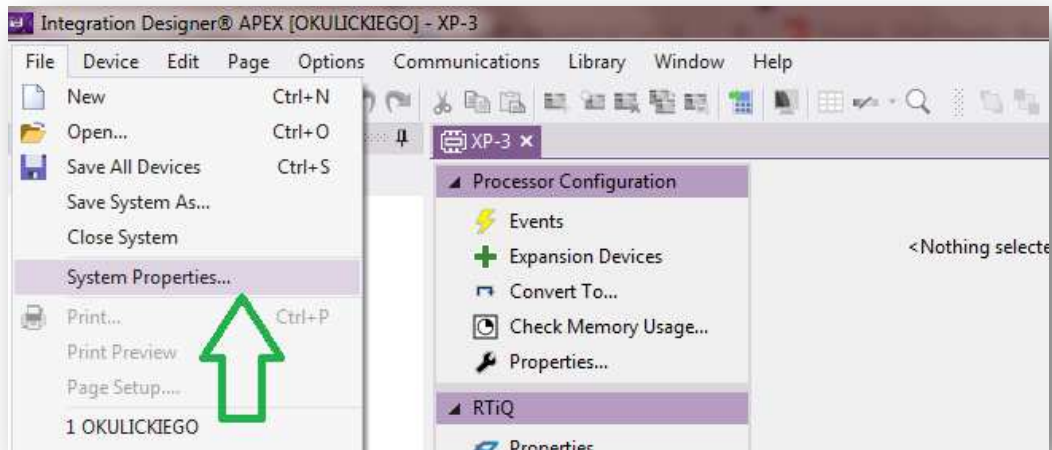
Wstęp

Serwer XP3 może być sterowany za pomocą telefonu komórkowego, tabletu lub komputera PC. Po otrzymaniu serwera, użytkownik może sterować serwerem tylko z komputera PC. Jeżeli zachodzi potrzeba sterowania z telefonu komórkowego lub tabletu należy zainstalować na serwerze odpowiednią licencję.

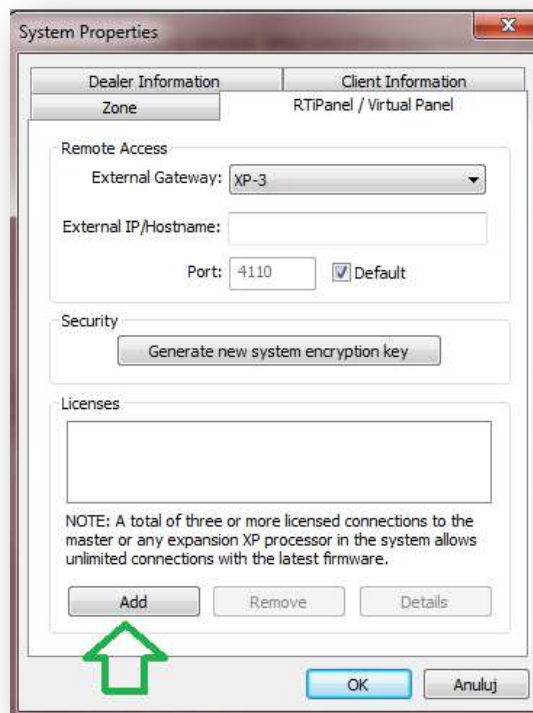
Licencja może być na jedno urządzenie lub wiele. Po zainstalowaniu licencji pojedynczej, użytkownik może sterować serwerem z jednego urządzenia- telefonu lub tabletu. Jeżeli jest więcej użytkowników systemu, należy zainstalować licencję bez ograniczeń. Wówczas ilość urządzeń mobilnych (telefonów, tabletów) jest dowolna.

Schemat instalacji licencji

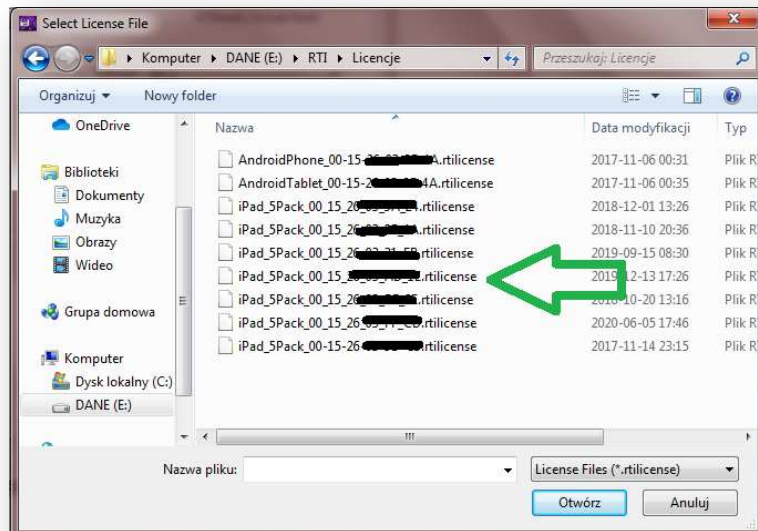
Wejdz w zakładkę : **File->System Properties...**



Następnie przejdź do zakładki **RTiPanel/Virtual Panel** i naciśnij przycisk **Add**



Wybierz plik z licencją *.rtlicense



Po kliknięciu przycisku Otwórz licencja zostanie zainstalowana.

